



J'son & Partners
Management Consultancy

**Международный форум
«Инвестиции в цифру»**

**Широкополосный доступ и
IP-телевидение в России**

19 октября 2006



J'son & Partners

О компании J'son & Partners

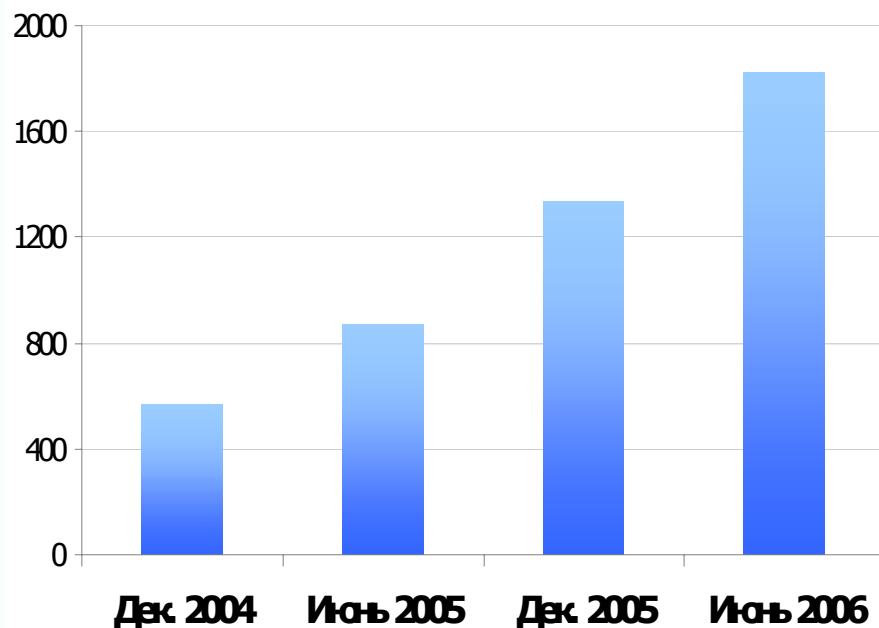
Ведущая консалтинговая компания, исследующая мировые рынки и специализирующаяся на рынках России, СНГ, Средней Азии и других региональных рынках:

- **Передовые исследования** – мы исследуем более 25 передовых технологий [Wi-max, FWA, 4G, MVNO, VAS-Wireless Content, Digital Media, Спутниковая связь, Контент и т.д.]
- Мы **объединяем рыночные исследования с анализом “out-of-the-box”**, чтобы максимально эффективно помочь каждому клиенту
- **Управленческий консалтинг** с составлением стратегии, бизнес-планированием, корпоративными финансами и корпоративной реструктуризацией
- **> 100 постоянных** клиентов из > 15 стран [инвесторы, операторы, вендоры и сервис-провайдеры]

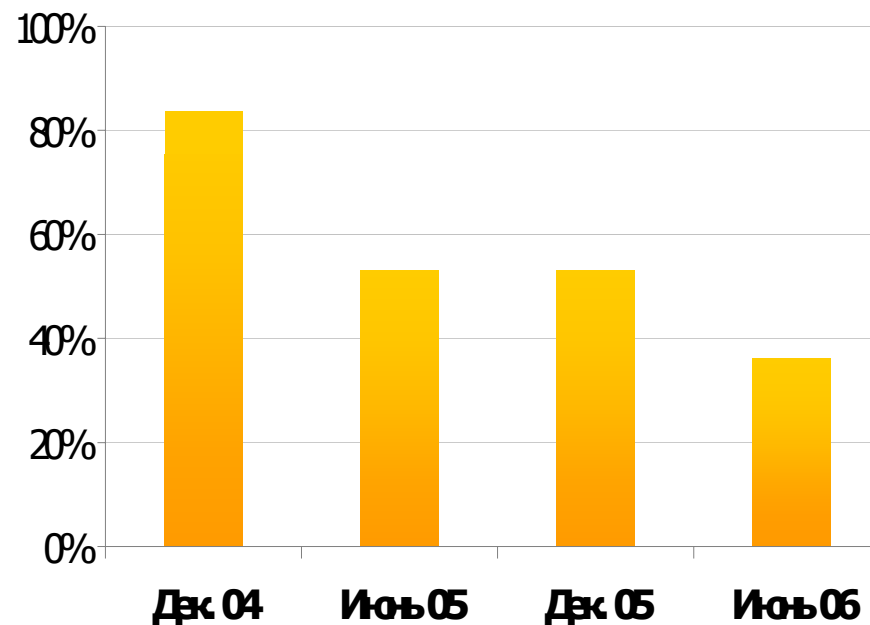
Российский рынок домашнего ШПД

Проникновение ШПД является ключевым фактором, определяющим темпы роста IPTV в России.

Количество домашних широкополосных подключений по России

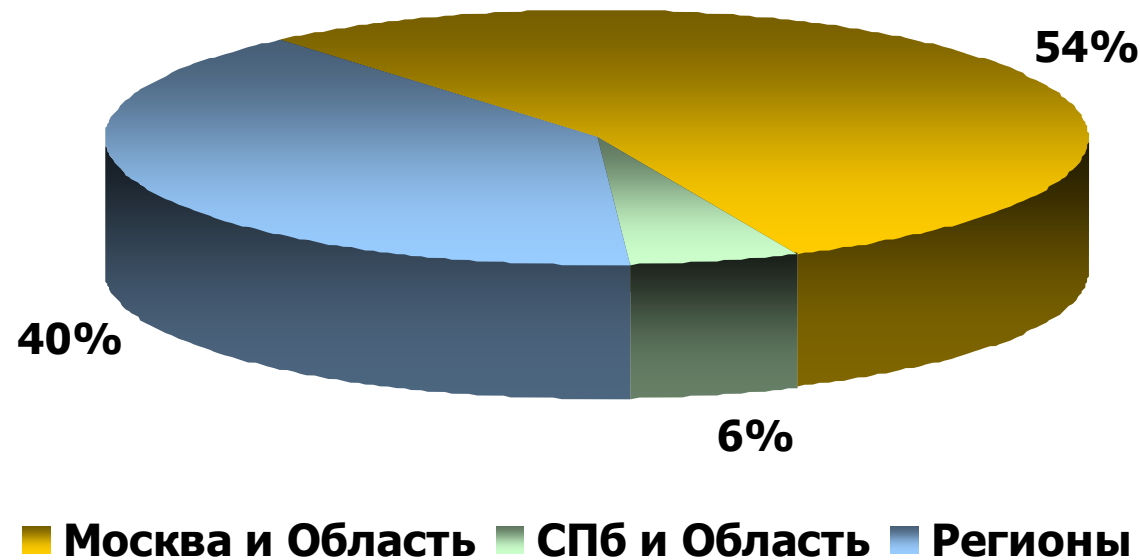


Темпы роста домашнего ШПД по России



Домашние ШП в России

Домашние широкополосные подключения, 2006

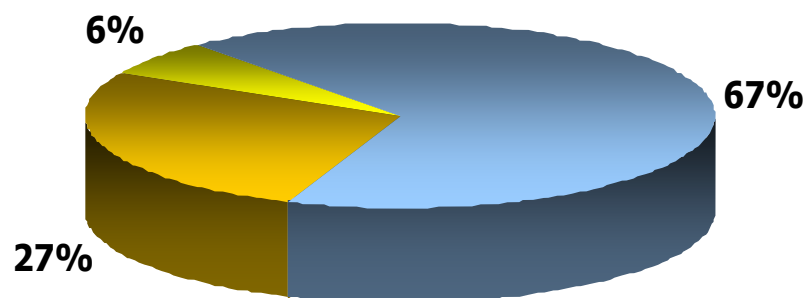


Домашние широкополосные подключения наиболее активно растут в регионах; в Москве рост замедлился благодаря высокому проникновению.

Домашние подключения

Распределение домашних подключений по технологиям:

Июнь 2005

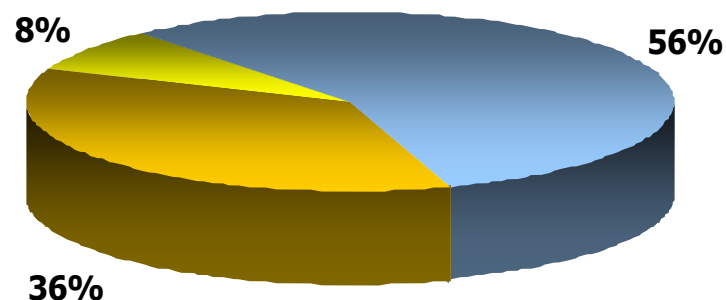


■ Ethernet

■ ADSL

■ Cable TV

Июнь 2006



■ Ethernet

■ ADSL

■ Cable TV

Доля ADSL-подключений быстро растет благодаря активному маркетингу со стороны МРК. Однако J&P предполагает, что в дальнейшем структура рынка стабилизируется, и Ethernet сохранит незначительное преимущество по количеству абонентов

Домашние подключения

ADSL

В основном, крупные провайдеры (50 тыс. абонентов и более)

Ethernet

Фрагментированный рынок

Много сетей с несколькими тысячами абонентов

Развитие новых услуг, включая IPTV, будет вестись с большим успехом крупными ADSL-провайдерами (дешевле из-за масштаба)

- **TV через Internet Protocol: Широкополосное приложение**
- **Следующий шаг в эпоху конвергенции телекоммуникаций**
- **Интерактивное ТВ повышенной функциональности**
- **Революционно в том, что даёт потребителю возможность выбирать и создавать контент**

Рост абонентской базы IPTV

Новые подключения:

- Более 95% - домашние хозяйства без платного ТВ
- Менее 5% - перешедшие из кабельных или спутниковых сетей
- Половина новых абонентов IPTV подключили услугу при подключении ШПД
- В Москве IPTV чаще подключают к уже имеющемуся Интернет-подключению; в регионах сразу берут пакет услуг

Сейчас и в ближайшие 1-2 года IPTV – не столько конкурирующая с кабельным и спутниковым ТВ технология, сколько дополнительная услуга к широкополосному доступу в Интернет

Эволюция услуг IPTV: 5 стадий



Телевидение и радио



**Видео по запросу,
Виртуальный видеомагнитофон**



HDTV, Музыка



**Интерактивная реклама, Чат,
Выбор камеры, E-mail и Web на ТВ**



**ТВ + Веб-камера, Видеоконференции,
Видеочат, Пользовательский контент**

Эволюция услуг IPTV

★ Телевидение и радио

- Предложение аналогично кабельному и спутниковому ТВ: цифровое качество без конкурентных преимуществ
- Возможно самостоятельное формирование пакета
- Один счёт за обе услуги

Доп. затраты

\$\$\$\$\$
\$\$\$\$

Прибыльность проекта



2005

2006

Эволюция услуг IPTV



Видео по запросу

- Значительный источник повышения доходов и ARPU
- Возможна промежуточная услуга «Виртуальный кинозал»



Виртуальный видеомагнитофон

- Популярна у пользователей
- Перемотка и отложенный просмотр

Доп. затраты

\$\$\$
\$\$

Прибыльность проекта



2006

2007

2008

Эволюция услуг IPTV

☆☆☆ HDTV

- Повышенные требования к широкополосному каналу
- Наличие востребованного тематического контента

Музыкальный контент

- Доступ к серверу, хранение на STB

Доп. затраты

\$\$\$

Прибыльность проекта



2008

2009

Эволюция услуг IPTV



Интерактивная реклама
Многоканальные трансляции
Интерактивные игры
Чат, голосования, Email, Web
Охранный мониторинг

2008

2009

Доп. затраты



Прибыльность проекта



2010

Эволюция услуг IPTV



Веб-камера + ТВ

Видеочат

Видеоконференции

Пользовательский контент

2010

2011

Доп. затраты

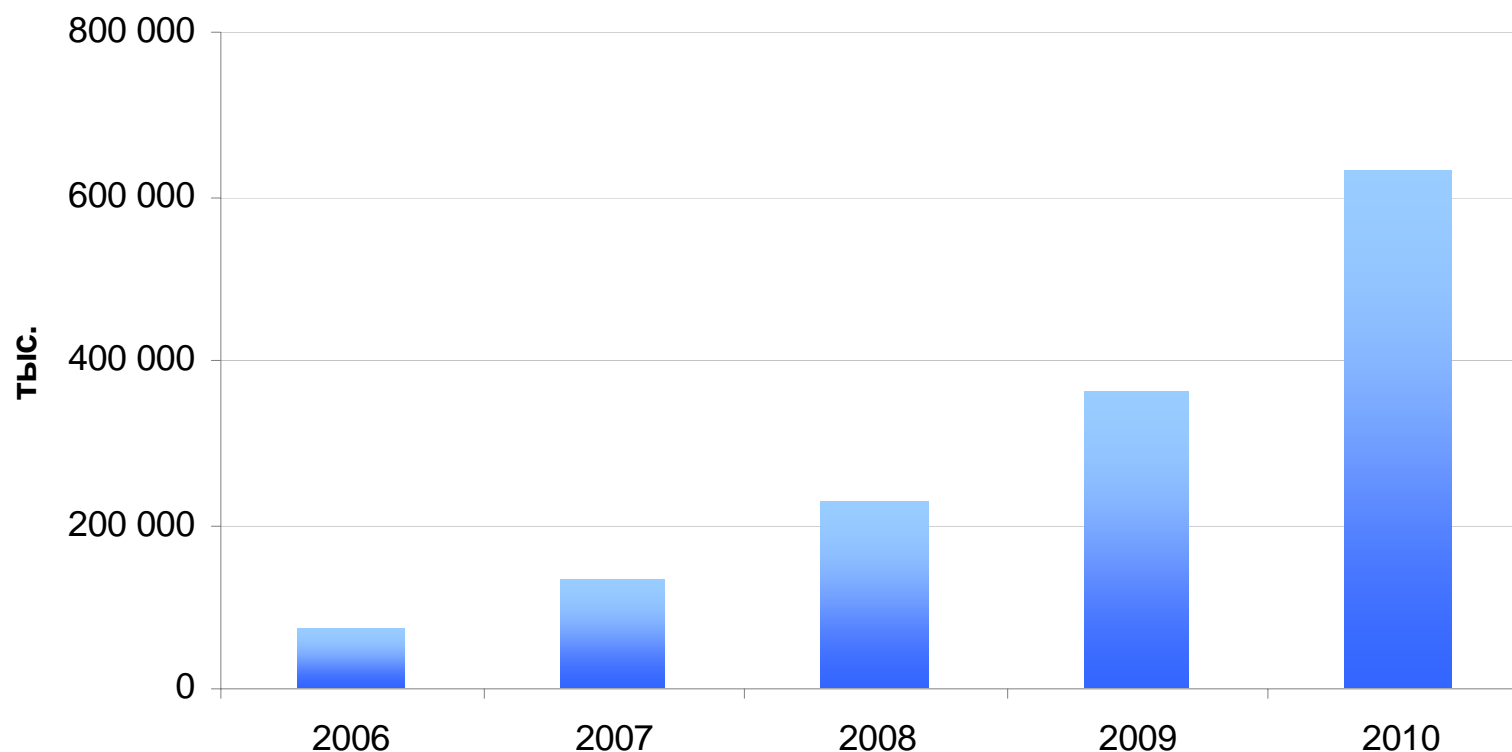


Прибыльность проекта



2012

Динамика Роста IPTV Абонентов



Накопление критической массы абонентов для внедрения новых услуг будет продолжаться в 2007-2008 гг. В дальнейшем IPTV как услуга будет «продавать себя» сама благодаря своим конкурентным преимуществам.

Стратегия

Ключевые шаги для успешного внедрения IPTV на конкурентном рынке:

- **Объяснение потребителям преимуществ IPTV**
- **Внедрение интерактивных услуг**
- **Пакетные предложения**
- **Персонализированный контент**
- **Подбор правильной ценовой политики**
- **Набор критической массы для «вирусного» продвижения новых услуг**
- **Защита контента**

Спасибо!

Подробнее о J'son & Partners: <http://www.json.ru>

Interactive Consulting
J&P Client Service

Main | Market consulting | Questions&answers | Personalized data | Databanks | Reports | Market watches | Analytical news

Ask Expert Consultants
Consult Know-how Banks
Check latest Market Events
See latest Research
Consult Creative Corner
Investment Opportunities

J'son & Partners
Management Consultancy

english | russian

Search the website >>

About us | What we offer | Clients | Interactive Services | Price list | Regions | Press PR | Contact us | SiteMap

RUSSIAN FEDERATION AND CIS
Next Generation
J&P Consulting
IT and Telecommunication markets

Management Consultancy | Reports and Databanks | Market Research

What's new

MVNO report
J'son & Partners release the 1st edition of the **Russian MVNO Report 2005** which analyze key possibilities for virtual operators in the Russian Federation and the CIS. **Special offer:** 25% discount for purchase of the MVNO report in April 2005.
[More detail >](#)

Wireless Content
J'son & Partners release the 3rd edition of Wireless Content Report analysing the Russian Content Market. The Report gives a detailed overview of the industry.
[More detail >](#)

Expert opinion

Russian Wireless Content Market 2003-2005 Report
Wireless Content Report analyses the expanding Russian wireless content market expected to grow by up to 130% in 2004. The Report gives a detailed overview of the industry. It covers content services, all groups of market players, including the relations between them, and technologies used in content provision.
[Comments >](#)

Cellular markets
Wireless content
Value-added Services
Mobile Internet
Mobile Handsets
Internet Markets
Broadband and Multimedia
Wireline Telecom
Telecom Equipment
Information Technology
PMR-TETRA

Analytical News
We share the best of UK e-governance activities and
We bring you the latest art support arts practitioners:
We keep you up-to-date with also connect you with a r
A Clever, Sometimes Cook Coverage: The Roberts No
We bring you the latest art support arts practitioners:

Know-How Bank
Gretchen Morgenson: An
China Says It Does Not Pla
Small Trade Pact Becomes
We bring you the latest art UK, and support arts pract

Contact:

Karl Johannesson

Управляющий партнёр

+7 (495) 625-7245

KJohannesson@json.ru

Главный офис в Москве; филиалы в Алматы, Центральной и Восточной Азии; партнёры по всему миру.